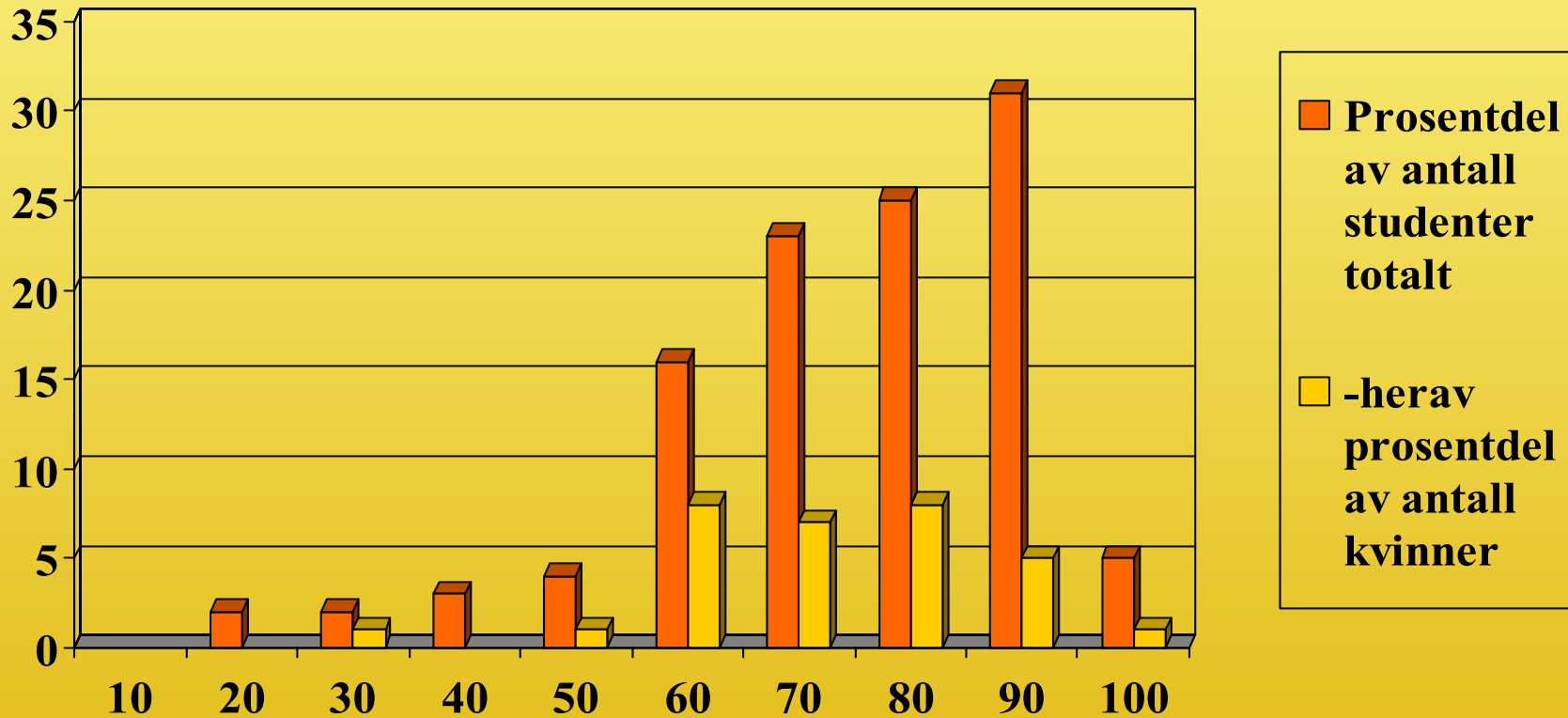


DMLA - Test1

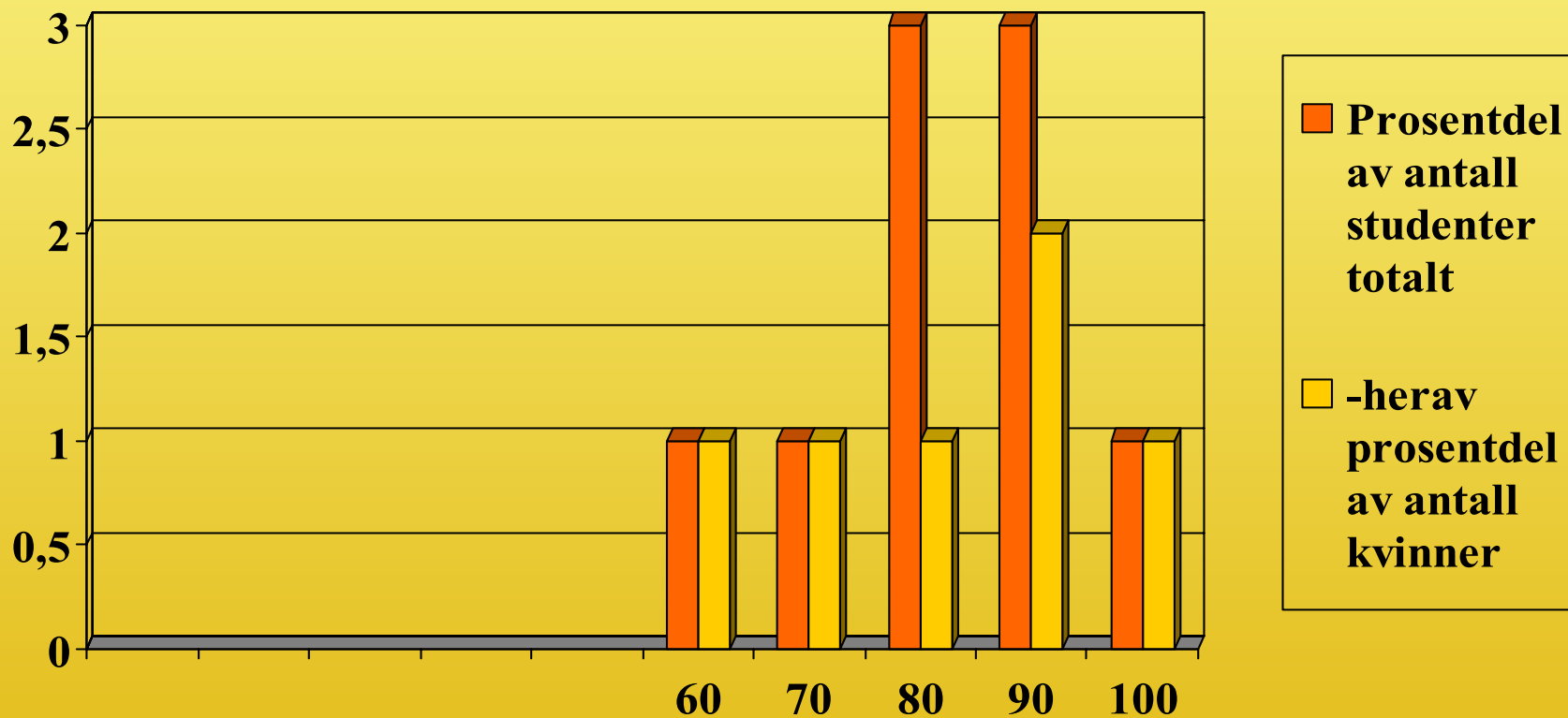
Prosentdel av antall studenter med antall riktige svar



DMLA - Test1

1 uke før tidsfristen

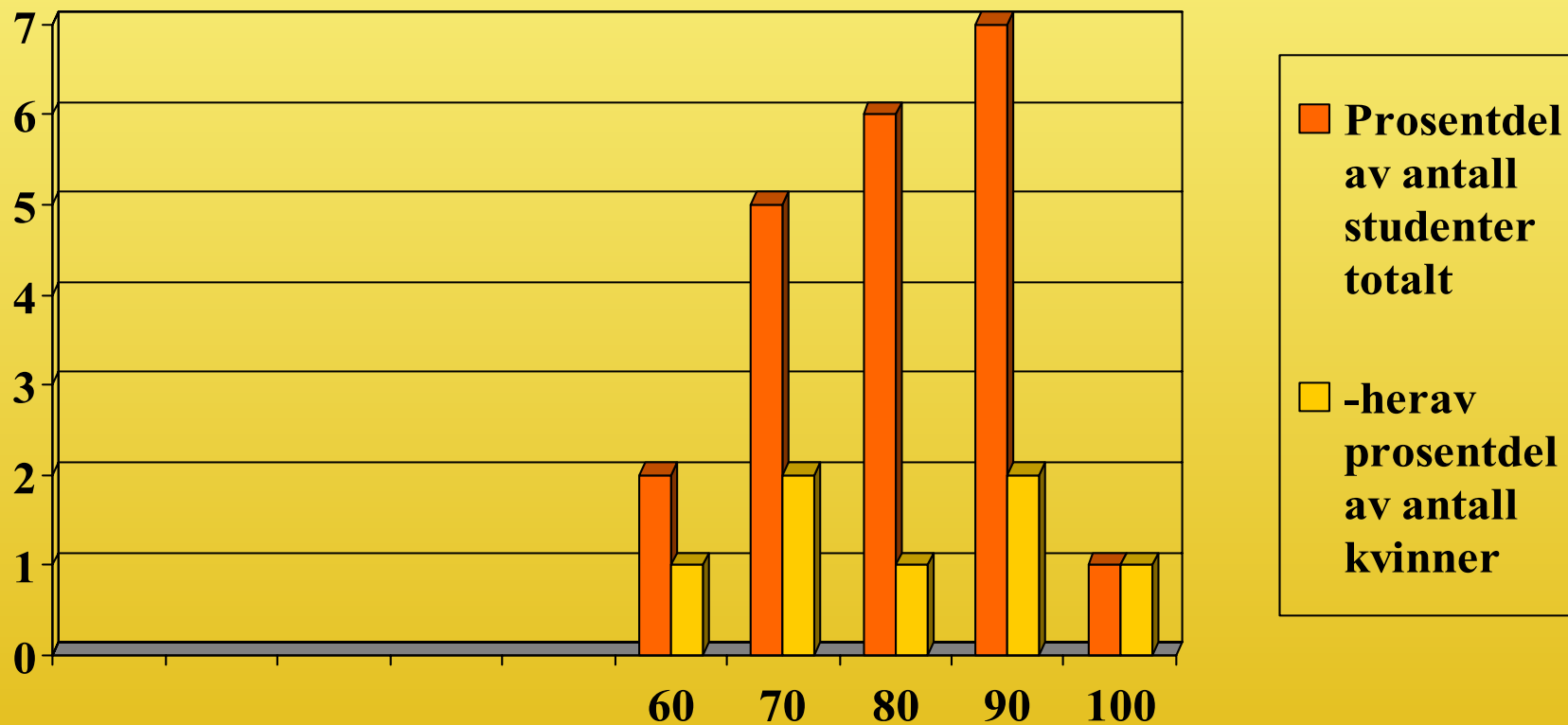
Prosentdel av antall studenter med antall riktige svar



DMLA - Test1

3 dager før tidsfristen

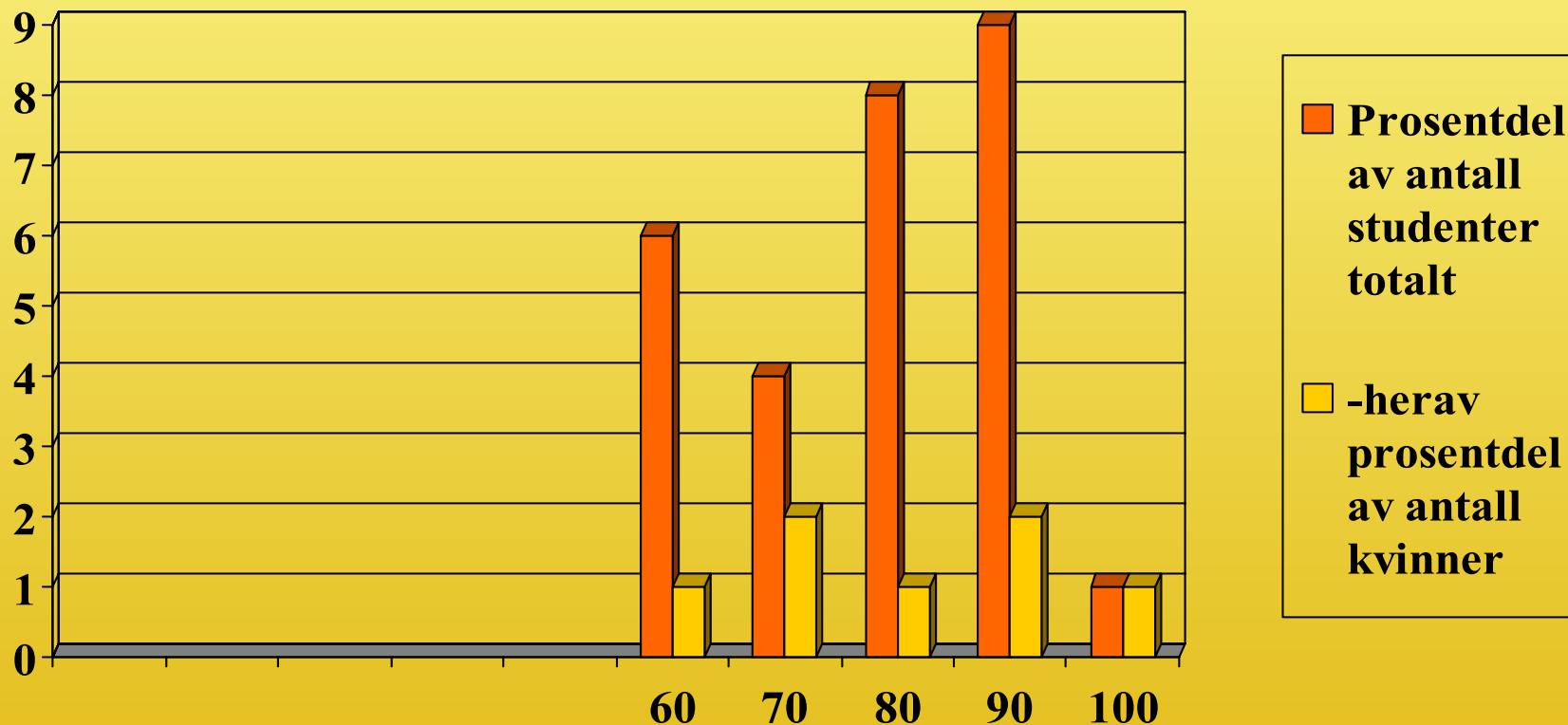
Prosentdel av antall studenter med antall riktige svar



DMLA - Test1

2 dager før tidsfristen

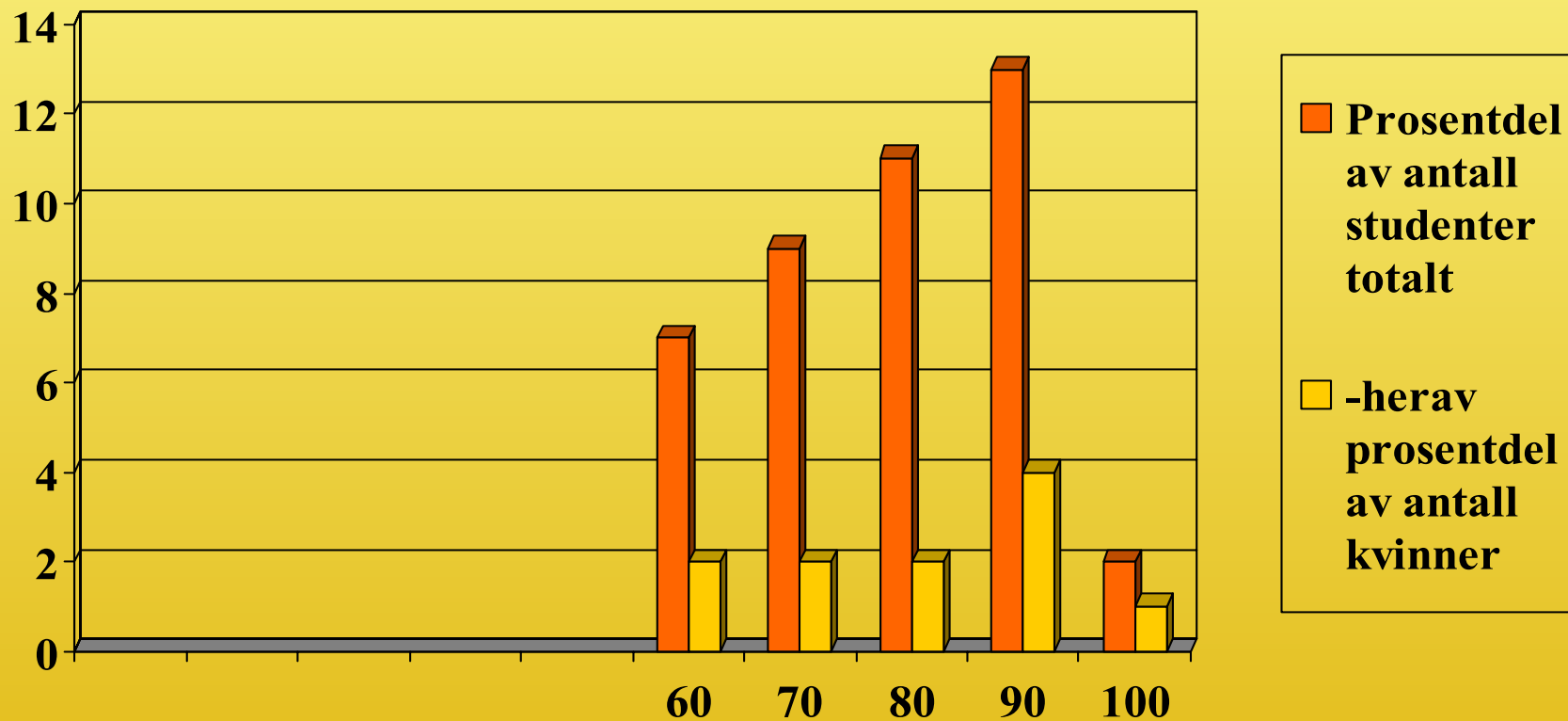
Prosentdel av antall studenter med antall riktige svar



DMLA - Test1

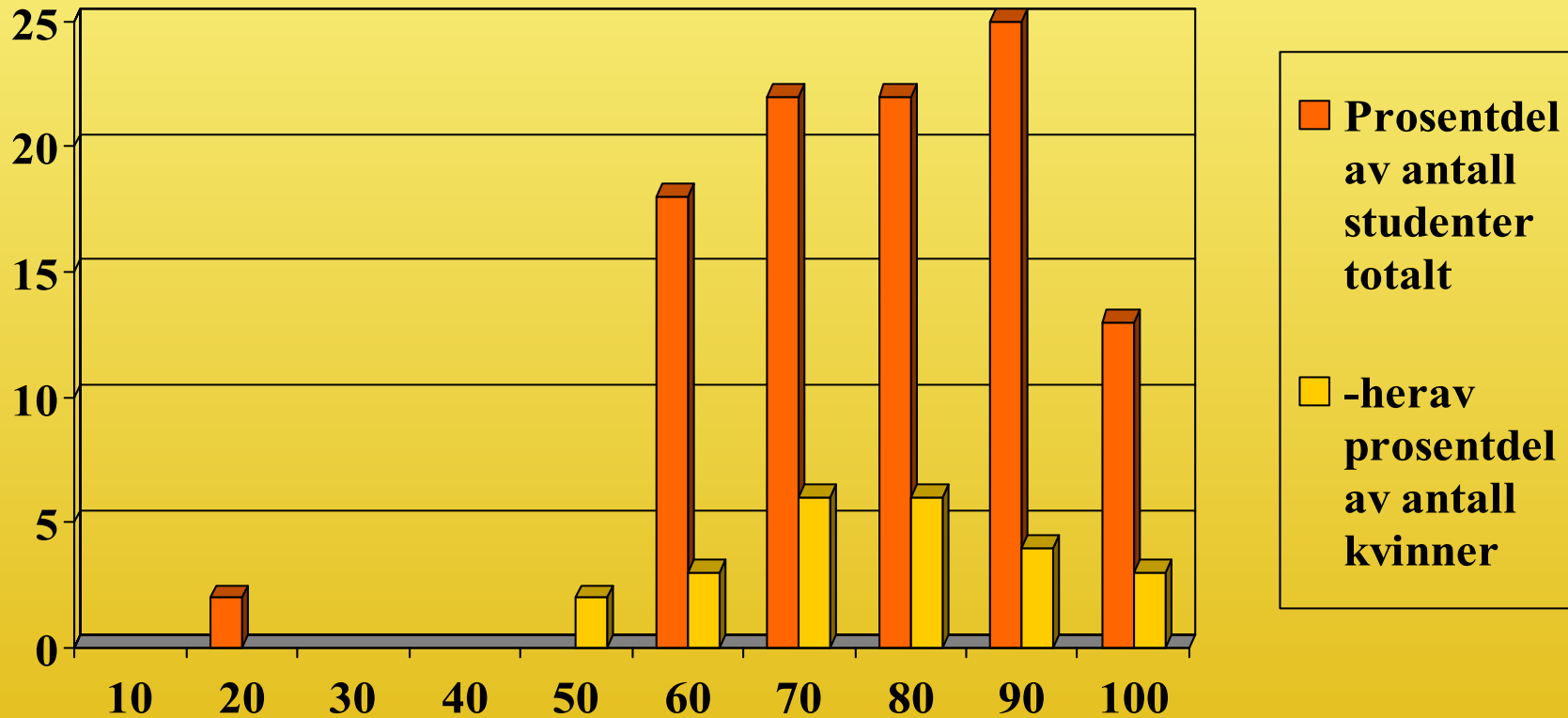
1 dag før tidsfristen

Prosentdel av antall studenter med antall riktige svar



DMLA – Test 2

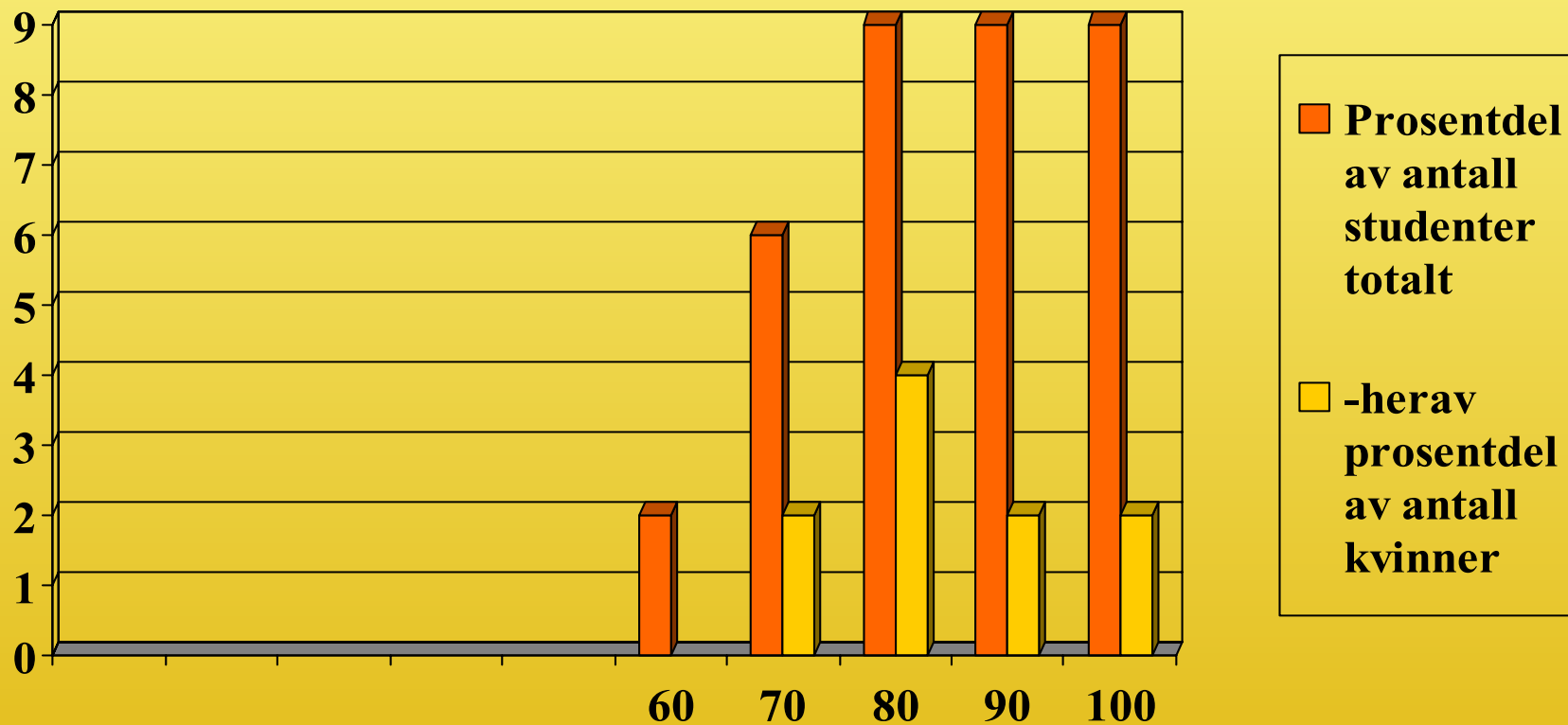
Prosentdel av antall studenter med antall riktige svar



DMLA – Test 2

1 uke før tidsfristen

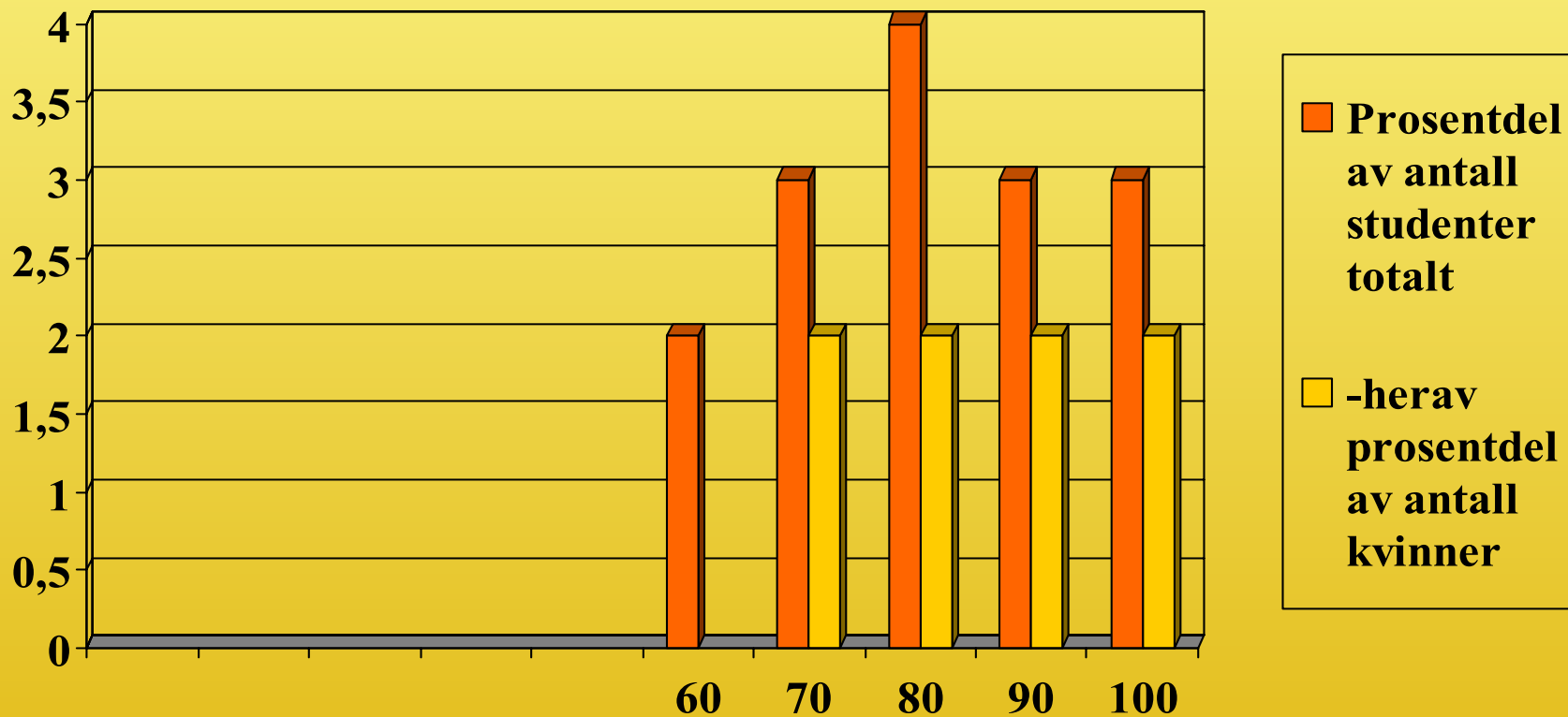
Prosentdel av antall studenter med antall riktige svar



DMLA – Test 2

3 dager før tidsfristen

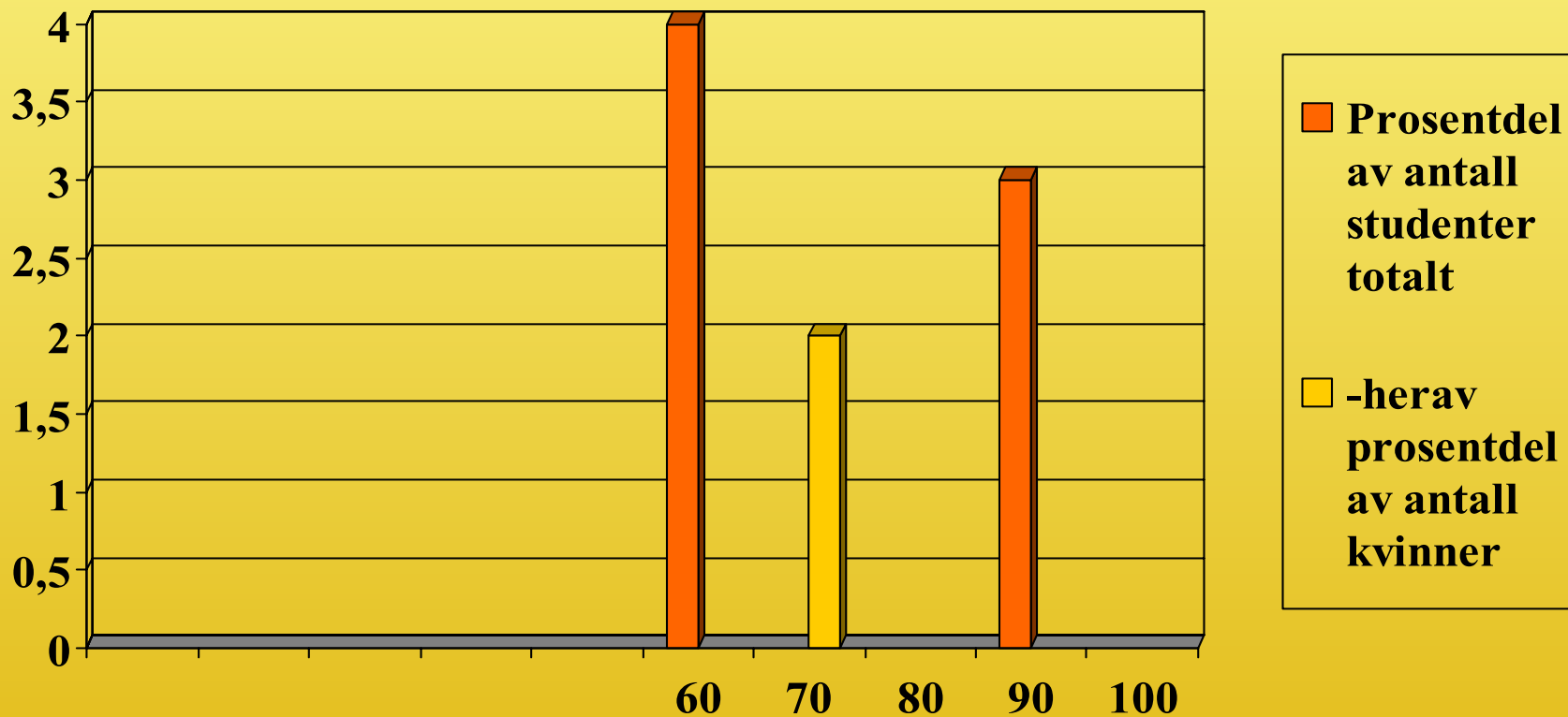
Prosentdel av antall studenter med antall riktige svar



DMLA – Test 2

2 dager før tidsfristen

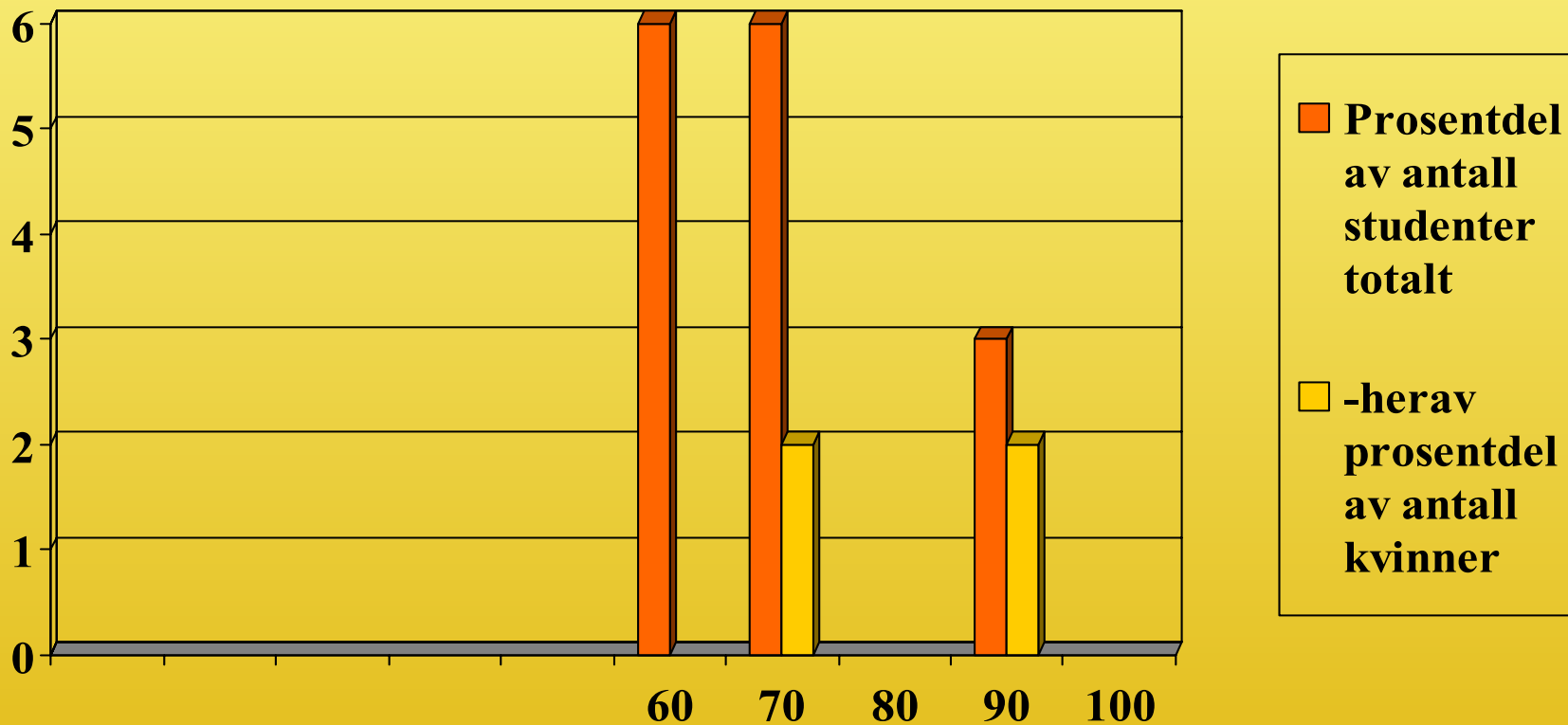
Prosentdel av antall studenter med antall riktige svar



DMLA – Test 2

1 dag før tidsfristen

Prosentdel av antall studenter med antall riktige svar



Testbeskrivelse

- **Tre deleksamener** tatt innen fristen.
 - Hver deleksamen teller 10% av sluttkarakter. Studenter har lov å innlevere hver test opp til tre ganger og systemet tar ut de beste.
- **Obligatoriske innleveringer**
 - Forutsetning at en student kan meldes opp til eksamen er at 8 flervalgsprøver må være tatt innen fristen og på hver prøve må minst 80% av svarene være riktige.
- **Kontrollsvar (1-Minute Drills)**
 - Prøve med 3 spørsmål som viser studentens forståelse av spesifiserte definisjoner og/eller setninger.
- **Frivillige tester**